

## Table des matières

<b>Chapitre I : Présentation générale.....</b>	<b>2</b>
<b>Introduction .....</b>	<b>2</b>
<b>I. Organisme d'accueil .....</b>	<b>2</b>
<b>I.1. Présentation de l'entreprise.....</b>	<b>2</b>
<b>I.2. Organigramme.....</b>	<b>2</b>
<b>I.3. Les services .....</b>	<b>4</b>
<b>I.1.1. Service informatique .....</b>	<b>4</b>
<b>I.1.2. Service commercial.....</b>	<b>4</b>
<b>I.1.3. Service technique.....</b>	<b>4</b>
<b>I.1.4. Service Financier .....</b>	<b>4</b>
<b>II. Présentation du Projet.....</b>	<b>4</b>
<b>Conclusion.....</b>	<b>5</b>

# Chapitre I : Présentation générale

## Introduction

Ce chapitre vise à présenter l'entreprise et le sujet de notre projet de fin d'études.

## I. Organisme d'accueil

### I.1. Présentation de l'entreprise

M.S.I. (MULTI SERVICES INFORMATIQUES) est une société de maintenance de matériels informatiques qui a été créée en Janvier 2007 à SFAX. Elle est spécialisée dans la vente et la maintenance des équipements informatiques. Elle propose les prestations suivantes:

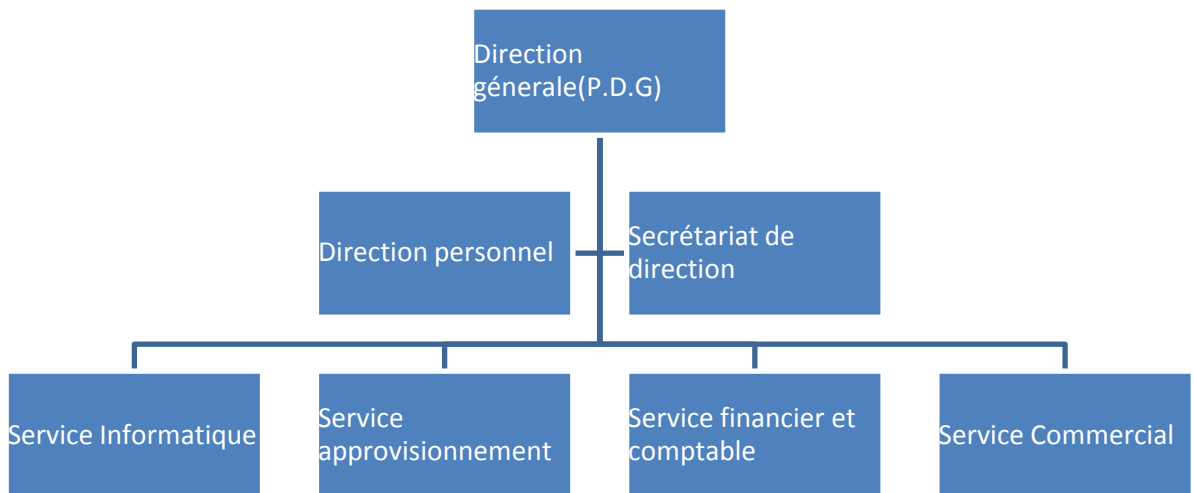
- La vente et la maintenance de matériels informatiques tels que les ordinateurs portables, les P.C, les imprimantes, les vidéo -projecteurs, les appareils photos, les caméras, les onduleurs, les photocopieuses...etc.
- Ventes et installations systèmes d'alarmes pour les bureaux, les lieux commerciaux tels que les boutiques, les supers marchés, les lieux de résidences...etc.

La maintenance inclus différentes tâches à savoir :

- Gestion de matériels
- Gestion des clients qui apporte des matériels
- Gestion des techniciens qui font la réparation
- Gestion des interventions
- Etc.

### I.2. Organigramme

L'organigramme présent dans la figure ci-dessous correspond à la structure hiérarchique des postes au sein de la « M.S.I ».



**Figure 1 : Organigramme de la société « M.S.I »**

La société MSI dispose de plusieurs directions :

- **Direction générale :**

La direction générale est l'instance où se prennent toutes les décisions d'allocation des ressources dans le court, moyen et long terme. C'est l'unité de pilotage qui assure la coordination des différentes directions et services.

- **Secrétariat de direction**

Ce service est assuré par une secrétaire, son rôle principal est d'accueillir les invités, savoir leurs besoins, noter les visites de PDG, recevoir la lettre et elle remplace le PDG dans son absence.

### **I.3. Les services**

La société MSI assure les services explicités ci dessous.

#### **I.1.1. Service informatique**

Ce secteur s'intéresse à plusieurs domaines comme la formation et le développement. Il est à la fois une entreprise de présentation des services et d'éducation pour ce la, elle organise d'un cadre spécialisé à la formation de l'informatique

#### **I.1.2. Service commercial**

Il est composé d'un seul responsable et il s'occupe des activités achat, gestion de stock et vente de matériel informatique et bureautique.

#### **I.1.3. Service technique**

Ce service prend en charge les activités d'installation des réseaux locaux et des réseaux Internet, et de maintenance de matériels informatique (ordinateur, imprimante, onduleur, cartes électroniques, etc.).

#### **I.1.4. Service Financier**

Ce services est composé par le directeur financier qui s'occupe lui-même de toute les opérations financière tel que (virement et retrait, enregistrement des facture...etc.).

## **II. Présentation du Projet**

Comme l'on a cité dans le premier chapitre, l'un des principaux services offerts par la société M.S.I , était la maintenance de matériels informatiques. Notre application se situe dans ce contexte et consiste en application de gestion de matériels informatiques.

Cette application devra être en mesure d'automatiser les tâches qui sont faites à l'heure actuelle manuellement.

## **Conclusion**

Dans ce chapitre nous avons présenté l'entreprise et leurs différentes activités puis nous avons étudié ses différentes directions à travers son organigramme.

Nous allons passer ensuite à l'étude des besoins de la société dans un deuxième chapitre qui est principalement l'étude préalable.